

Smart
ENSEIGNO



Smart Enseigno

Découvrir la plateforme et ses fonctionnalités

Sommaire



Les points clefs

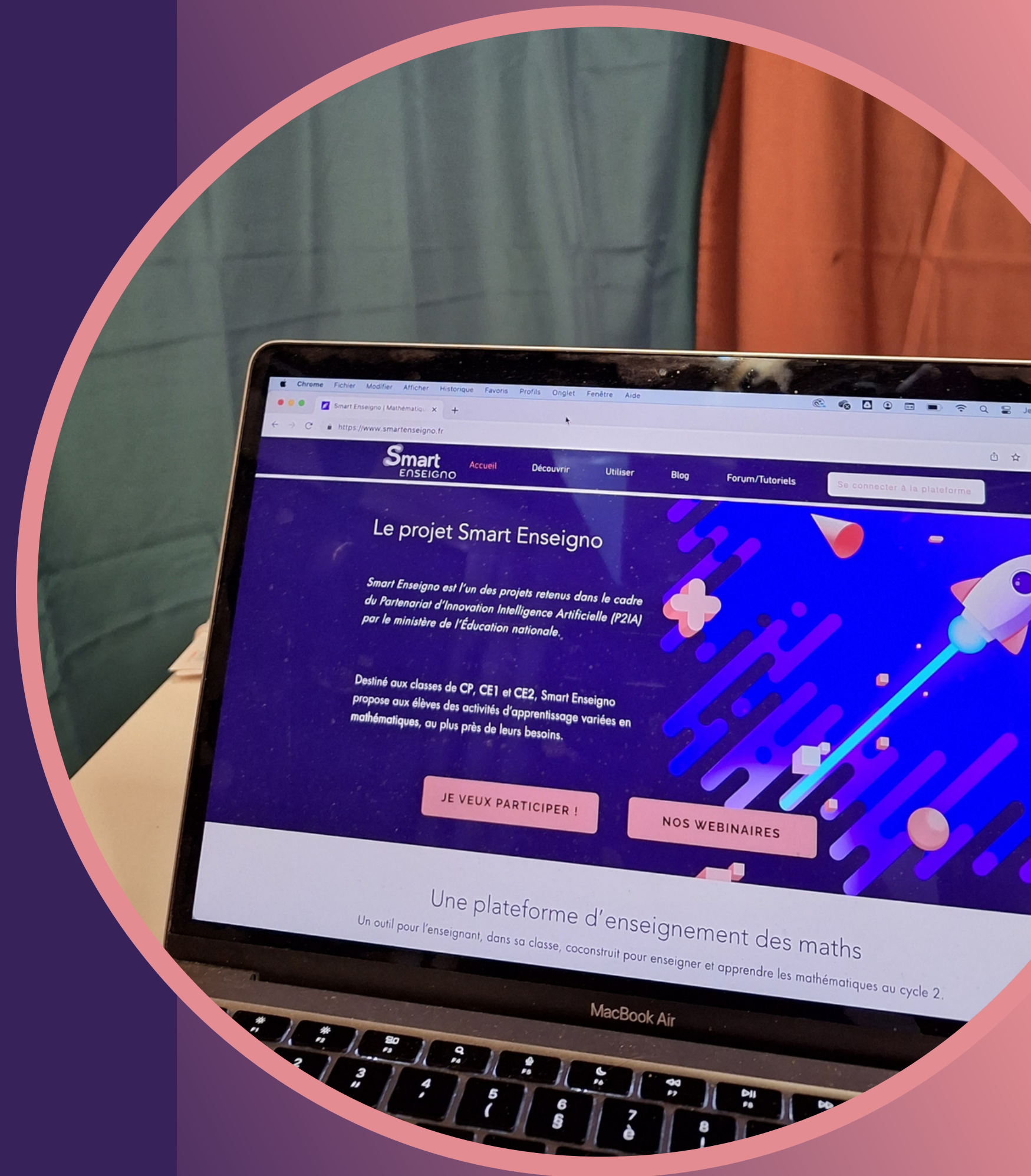
- Comprendre le projet
- Accéder à la plateforme
- Du contenu pour s'informer et bien démarrer
- La didactique dans Smart Enseigno
- Usages & témoignages

Projet P2IA

Partenariat d'Innovation et d'Intelligence Artificielle

Destiné aux classes de CP, CE1 et CE2, Smart Enseigno propose aux élèves des activités d'apprentissage variées en mathématiques, au plus près de leurs besoins.

Accès gratuit à toutes les écoles



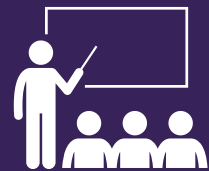
Consortium

Partenaires



EdTech

Éditeurs d'outils numériques



Enseignants

Expérimentateurs, créateurs,
auteurs



Didacticiens

En mathématiques



Marine Chêne, ingénieure pédagogique (Cabrilog) - Ludivine Hanssen, professeure des écoles (Lyon) - Jean-Pierre Rabatel, chargé d'étude (ENS Lyon) / Octobre 2022 - À l'occasion de la journée EdTech Day à Lyon.

Je suis enseignant. Je m'inscris.

Les champs marqués d'un astérisque sont obligatoires.

En choisissant de vous inscrire, vous déclarez accepter nos [conditions générales d'utilisation](#)

Créer mon compte

■ Via la plateforme
Sur smartenseigno.fr dans l'espace inscription

■ Via le GAR
Écrire à contact@smartenseigno.fr en donnant son UAI d'établissement.

Accompagnement



Un blog pédagogique



Des fiches didactiques



Des parcours sur étagère



Des fiches de préparation de cours



Webinaires tous les mercredis

The screenshot displays the Smart Enseigno platform. The top section features a navigation bar with 'Accueil', 'Découvrir', 'Utiliser', 'Blog', and 'Forum/Tutoriels'. Below this, there are two featured blog posts: 'Nouveau parcours : Carrés et cubes en début de CP' and 'Le vocabulaire des solides en début de CE2'. The bottom section shows a grid of 'Ressources pédagogiques' with filters for 'Difficulté', 'Niveau', 'Parcours', 'Exercices', and 'Accompagnement'. The grid contains various resources such as 'En savoir plus - Coder un nombre.pdf', 'En savoir plus - Construire un solide...', 'En savoir plus - Décoder un nombre p...', 'En savoir plus - Problèmes additifs "p"', 'En savoir plus - Reconnaître un polyg.', 'Info parcours - Faces et arêtes d'un c.', 'Info parcours - Numération CE2', 'Info parcours - Patrons d'un cube', and 'Info parcours - polygones carrés rect...'.

Avec quoi utiliser Smart Enseigno ?

- Tablettes (Android et IOS)
- Ordinateurs
- Vidéoprojecteurs
- Avec du matériel concret
ex : barrettes, cuisenaires,
solides, ardoises, etc.



Composition d'un exercice

3 essais symbolisés
par des cœurs

Des hauts-parleurs pour lire
les énoncés, feedbacks,
aides, etc.

The interface is on a teal background. At the top left, there are three heart icons (one red, two white) and a speaker icon. The main text reads: "Quand elle se promène, la coccinelle Léa aime faire des chemins qui dessinent des figures. Clique sur la figure qu'elle est en train de dessiner." Below this is a white rounded rectangle with a red border containing the text: "Voici la marque d'un autre angle du chemin de Léa." and a circular arrow icon. To the right is a yellow target icon with a red 'X' in the center. At the bottom, there is a grid of various geometric shapes: a right-angled triangle, a trapezoid, a hexagon, a parallelogram, a rectangle, a diamond, a square, and a complex polygon. A yellow hand icon is pointing to the diamond. In the bottom left corner of the grid area, there is a small red ladybug icon and a right-angle symbol.

Un toggle pour activer
ou désactiver le son

Rétroactions
visuelles et sonores

Des aides à chaque
mauvaise réponse.

Une zone pour
manipuler les objets

Créer des parcours

■ Parcours manuels

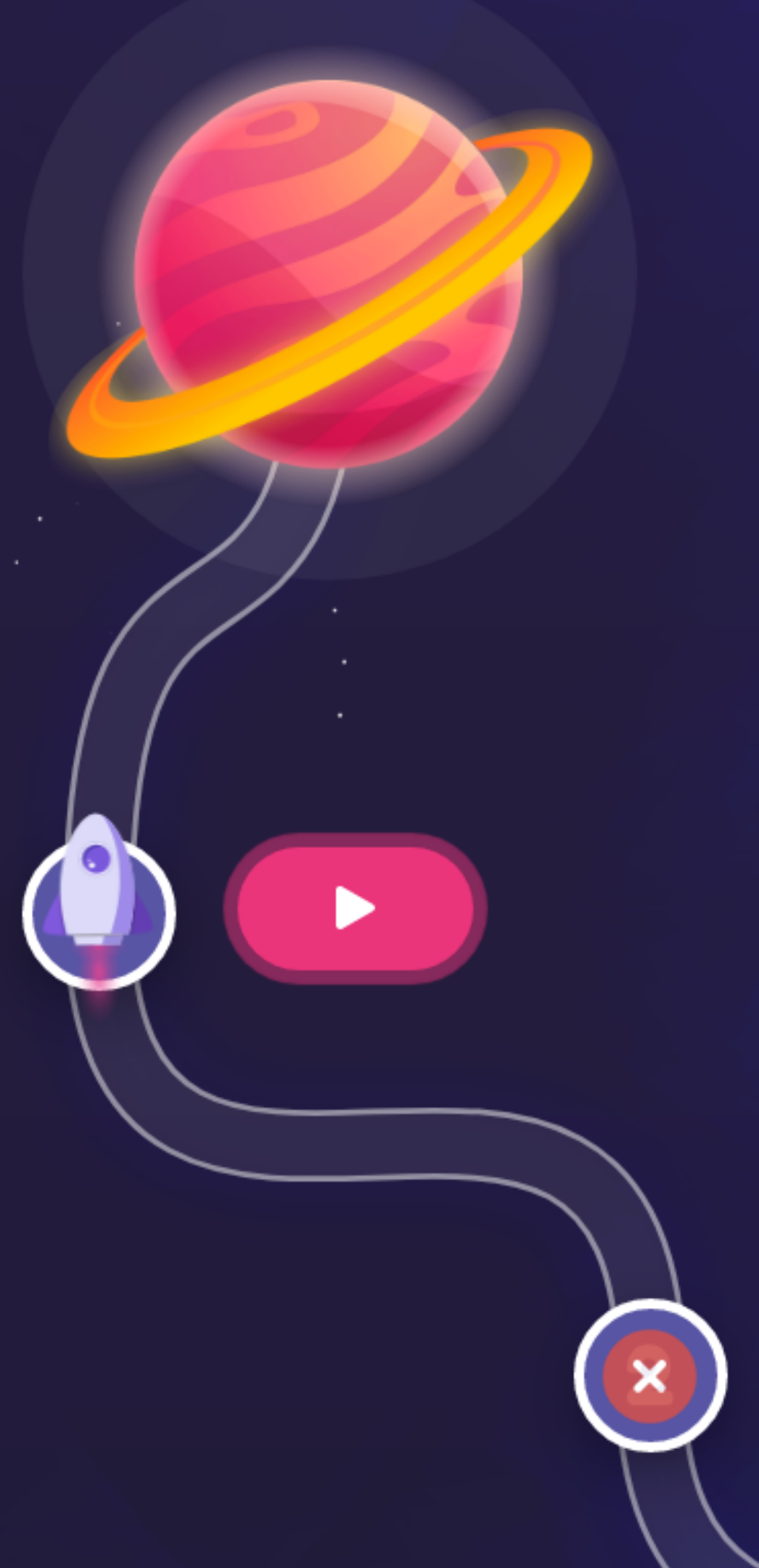
Créés par l'enseignant selon ses besoins.

■ Parcours automatiques

En utilisant l'IA pour générer des parcours rapidement.

■ Parcours sur étagère

Créés par les didacticiens et l'équipe pédagogique Smart Enseigno.



Fonctionnement de l'IA



■ Référentiel didactique

L'IA repose sur un référentiel didactique de connaissances et de compétences.

■ Profil de l'élève

L'interaction entre les élèves et les ressources travaillées dans l'outil, rattachées à ce référentiel de compétences, permettent d'établir un profil pour chaque élève

■ Adaptive learning

Le moteur d'adaptive learning va utiliser les référentiels et les profils pour construire des séances de travail adaptées.

Pseudo
de l'élève

En mode élève

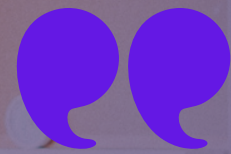
Se déconnecter

The screenshot shows the 'Smart ENSEIGNO' interface in student mode. At the top left, the user's name 'Marine18' and a yellow 'P' icon with the number '1130' are visible. The top right contains a blue eye icon and a red power icon. The main area features a large green checkmark in the center, surrounded by a circular progress indicator. Above the checkmark, a dark box displays 'Nombre inférieur à 100', 'Date : 12/10/2023', and '100%' in green. Below this, it says 'Nombre d'activités : 3'. To the left, a planet icon is labeled 'Parcours à la main' with 'Date : 11/10/2023' and 'Nombre d'activités : 3'. To the right, another planet icon is labeled 'Remédiation : Nombre inférieur à 100' with 'Date : 12/10/2023' and 'Nombre d'activités : 6'. The background is a dark space with a large blue moon at the top and a comet streak at the bottom. Navigation arrows are on the left and right sides.

Faire apparaître
les titres des
parcours

Espace ludique

Les parcours sont
des planètes

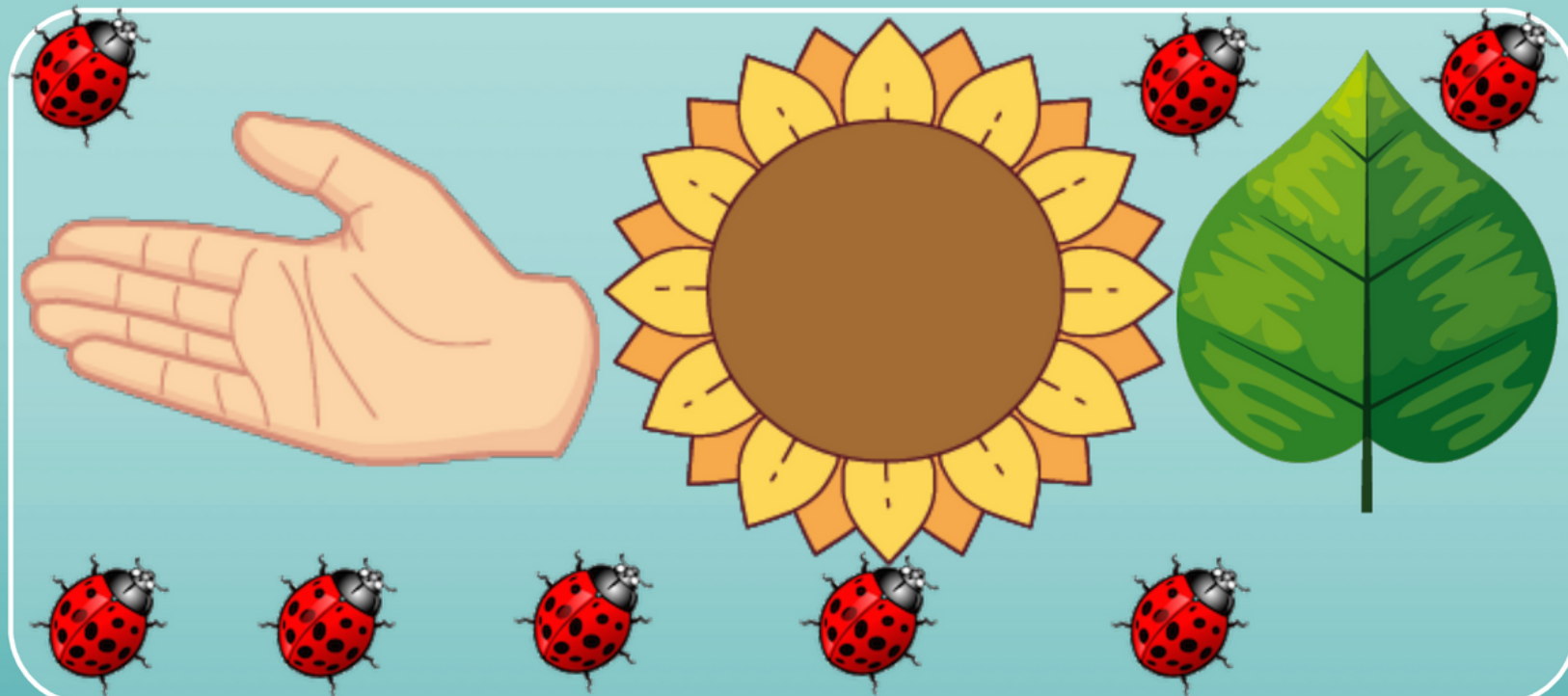


Smart Enseigno n'a pas modifié ma façon de fonctionner en classe. En revanche, ça m'a interrogé. L'intérêt, je pense, d'un tel outil, c'est de l'imbriquer dans son travail au quotidien. On programme dessus, on règle l'outil, le maître a le contrôle quand même, il règle l'outil et on envoie les élèves dessus. C'est beaucoup plus fluide en classe, ce qui permet avec l'autre groupe d'avancer !

Frantz, enseignant



Toutes les coccinelles se sont envolées !
Déplace 4 coccinelles sur la main
et 4 coccinelles sur la fleur.



Smart Enseigno est un excellent outil pour s'adapter aux besoins de chaque élève, la banque d'exercices proposés est très riche et permet à chacun de s'y retrouver. Smart Enseigno permet également aux élèves d'acquérir une certaine autonomie face au numérique. Je recommande donc cette application aux enseignants qui souhaitent varier les approches des notions mathématiques en lien avec l'appropriation et l'éducation aux outils numériques.

Sophie, enseignante en CP



Contacter l'équipe

- Adresse email
contact@smartenseigno.fr
- Site compagnon
www.smartenseigno.fr